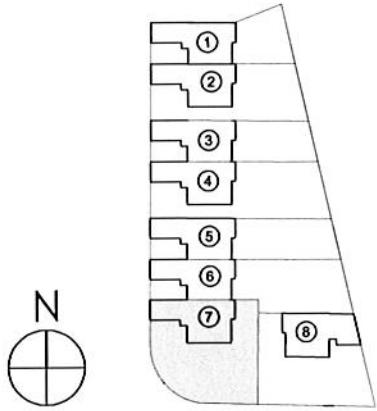


# DOMAINE DE CARNAC

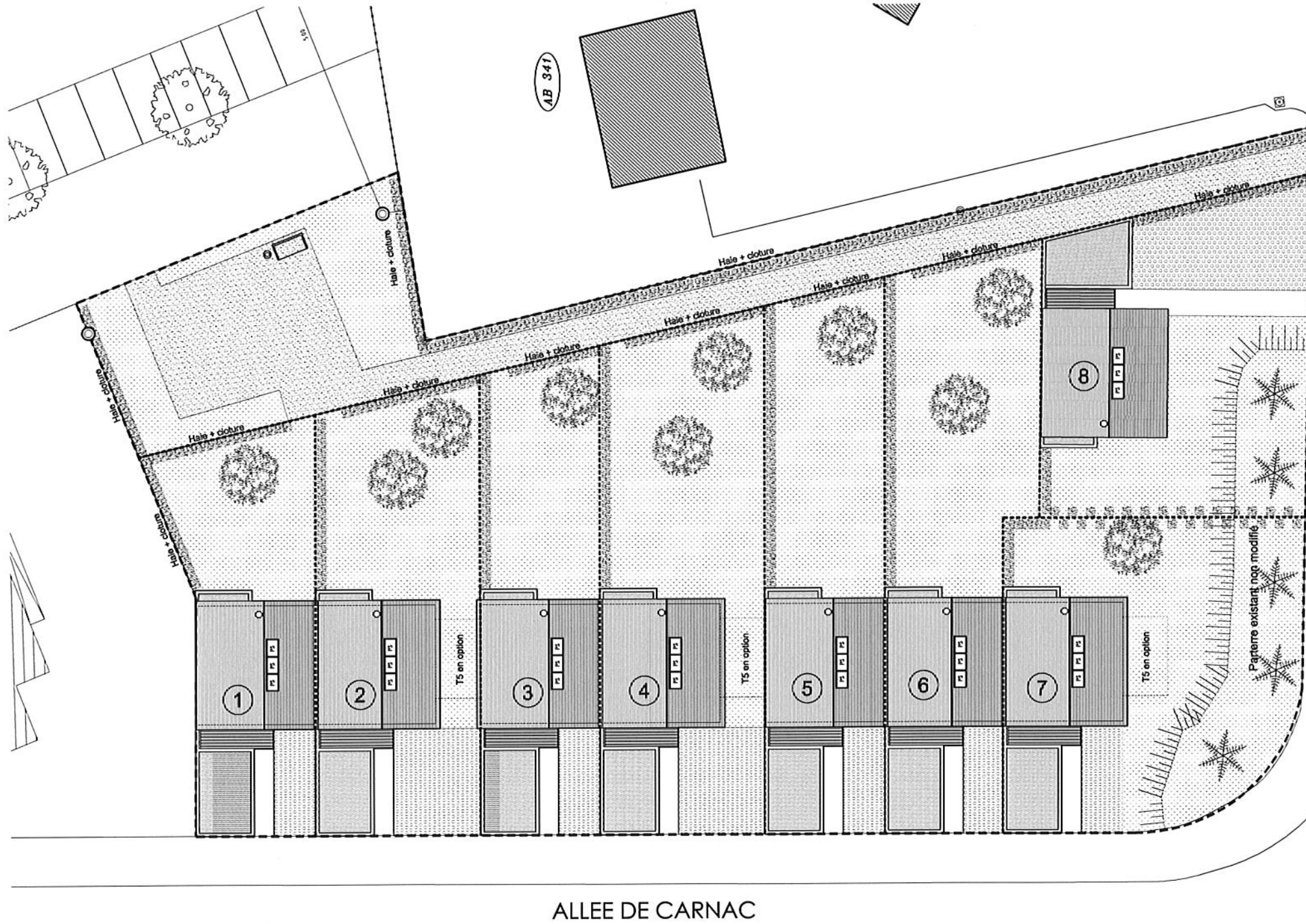
Rue de Carnac  
GEVEZE



PLAN DE REPERAGE



Ech : 1/300



PS Panneaux solaires

Hales h : 1.00m, espèces mélangées type :  
Cornouiller blanc, Cornus alba, Forsythia, Lavatère,  
Lavatera olbia 'Rosea'  
Deutzia, Weigelia.

Arbres à planter type:

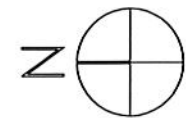
Malus Pommier 'Sans pareil de Peasgood',  
Cerasus avium 'Bigarreau noir de Meched'  
Prunus cerasus 'Bigarreau Coeur de Pigeon'

Arbres et arbustes existants  
conservés

- Engazonnement
- Stabilisé
- Allée piétonne en stabilisé
- Toitures ardoises pente 35° et 45°
- Toitures bac translucide
- Toitures terrasse
- Enrobés

ROUTE DE ROMILLE

ALLEE DE CARNAC

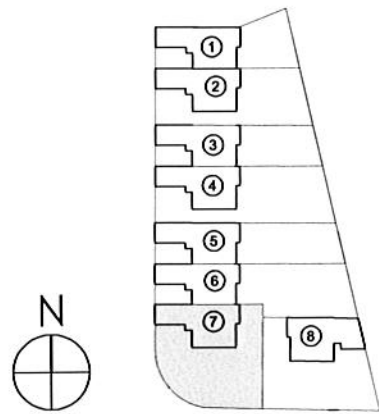


8 juillet 2009

Des modifications mineures ou des aménagements de détails pour des raisons d'ordre technique et administratif pourront être apportés aux plans. Les cotes et surfaces indiquées pourront varier légèrement en fonction des impératifs de la construction. Une différence nominale de 5% par rapport aux dimensions et surfaces indiquées sera considérée comme admissible.

DOMAINE DE CARNAC

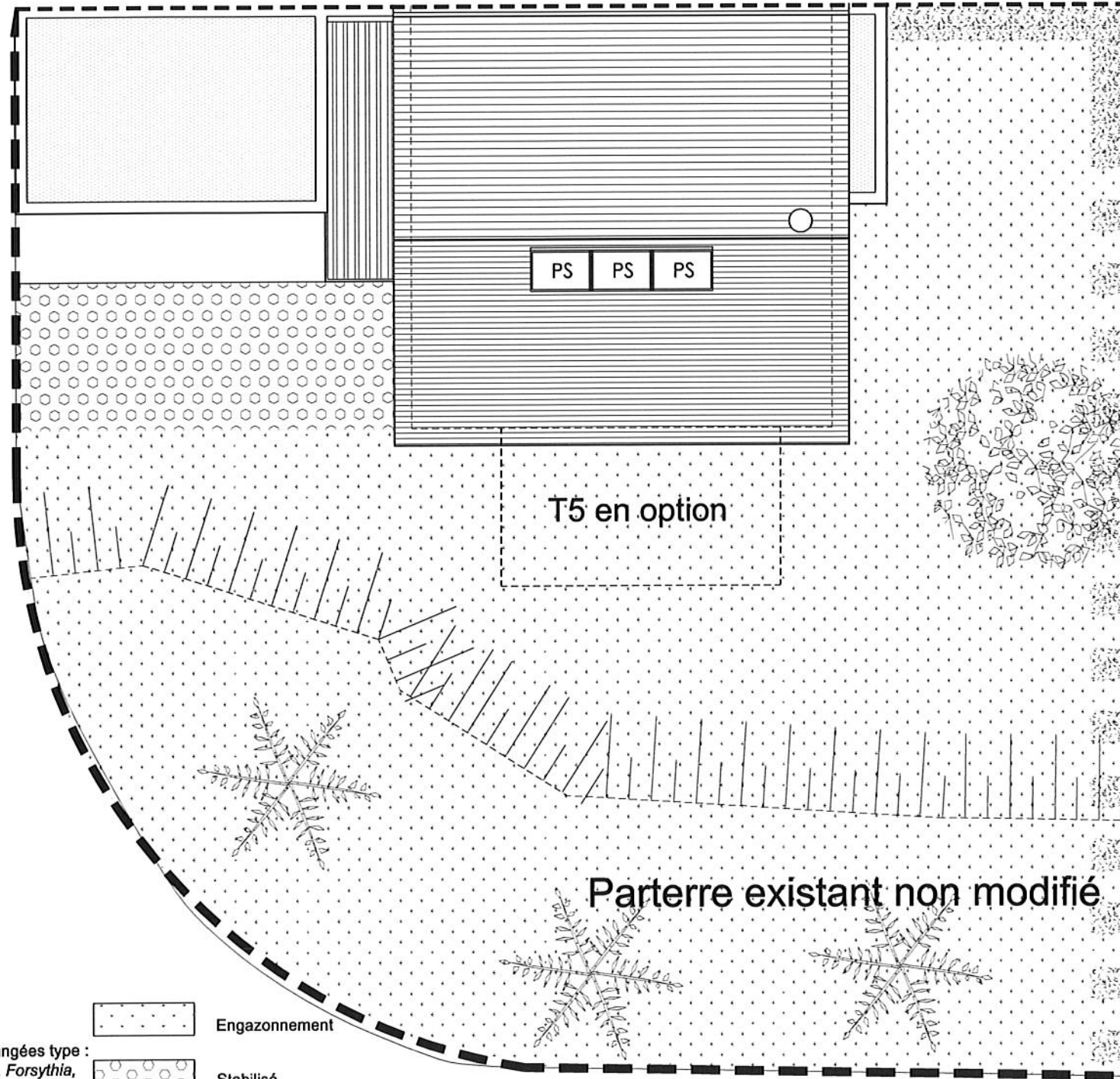
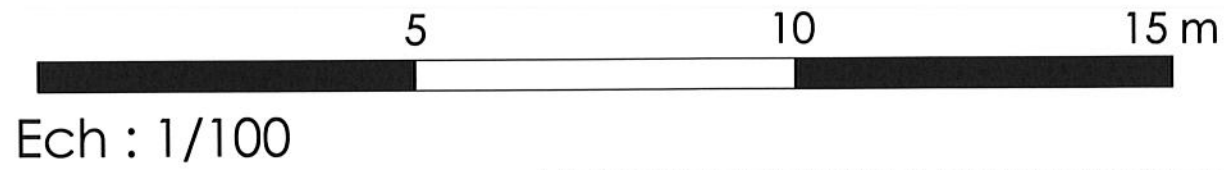
Rue de Carnac  
GEVEZE



PLAN DE REPERAGE

TYPE 4

MAISON 7



PS Panneaux solaires

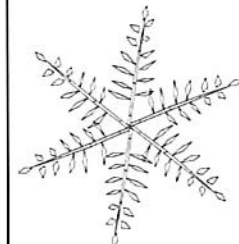


Haies h : 1.00m, espèces mélangées type :  
*Cornouiller blanc, Cornus alba, Forsythia, Lavatère, Lavatera olbia 'Rosea' Deutzia, Weigelia.*

Arbres à planter type:  
*Malus Pommier 'Sans pareil de Peasgood', Cerasus avium 'Bigarreau Noir de Meched' Prunus cerasus 'Bigarreau Coeur de Pigeon'*



Arbres et arbustes existants conservés



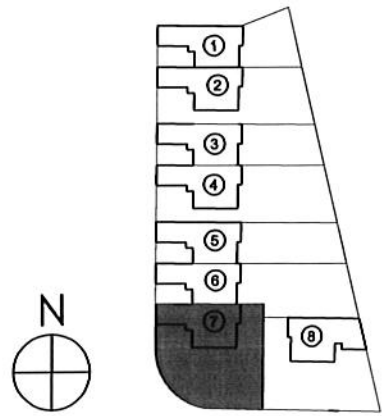
- Engazonnement
- Stabilisé
- Toitures ardoises pente 35° et 45°
- Toitures bac translucide
- Toitures terrasse
- Enrobé



Des modifications mineures ou des aménagements de détails pour des raisons d'ordre technique et administratif pourront être apportés aux plans. Les cotés et surfaces indiquées pourront varier légèrement en fonction des impératifs de la construction. Une différence nominale de 5% par rapport aux dimensions et surfaces indiquées sera considérée comme admissible.

DOMAINE DE CARNAC

Rue de Carnac  
GEVEZE



PLAN DE REPERAGE

Type 5 MAISON 7

SURFACES

Séjour	26.60 m <sup>2</sup>
Cuisine	6.75 m <sup>2</sup>
Entrée	3.75 m <sup>2</sup>
WC	2.60 m <sup>2</sup>
Placard	0.60 m <sup>2</sup>
Cellier	2.70 m <sup>2</sup>
Chambre rdc	12.09 m <sup>2</sup>

Chambre 1	10.40 m <sup>2</sup>
Chambre 2	11.95 m <sup>2</sup>
Chambre 3	10.00 m <sup>2</sup>
Sdb	5.60 m <sup>2</sup>
Dgt	1.90 m <sup>2</sup>

**Total** 94.94 m<sup>2</sup>

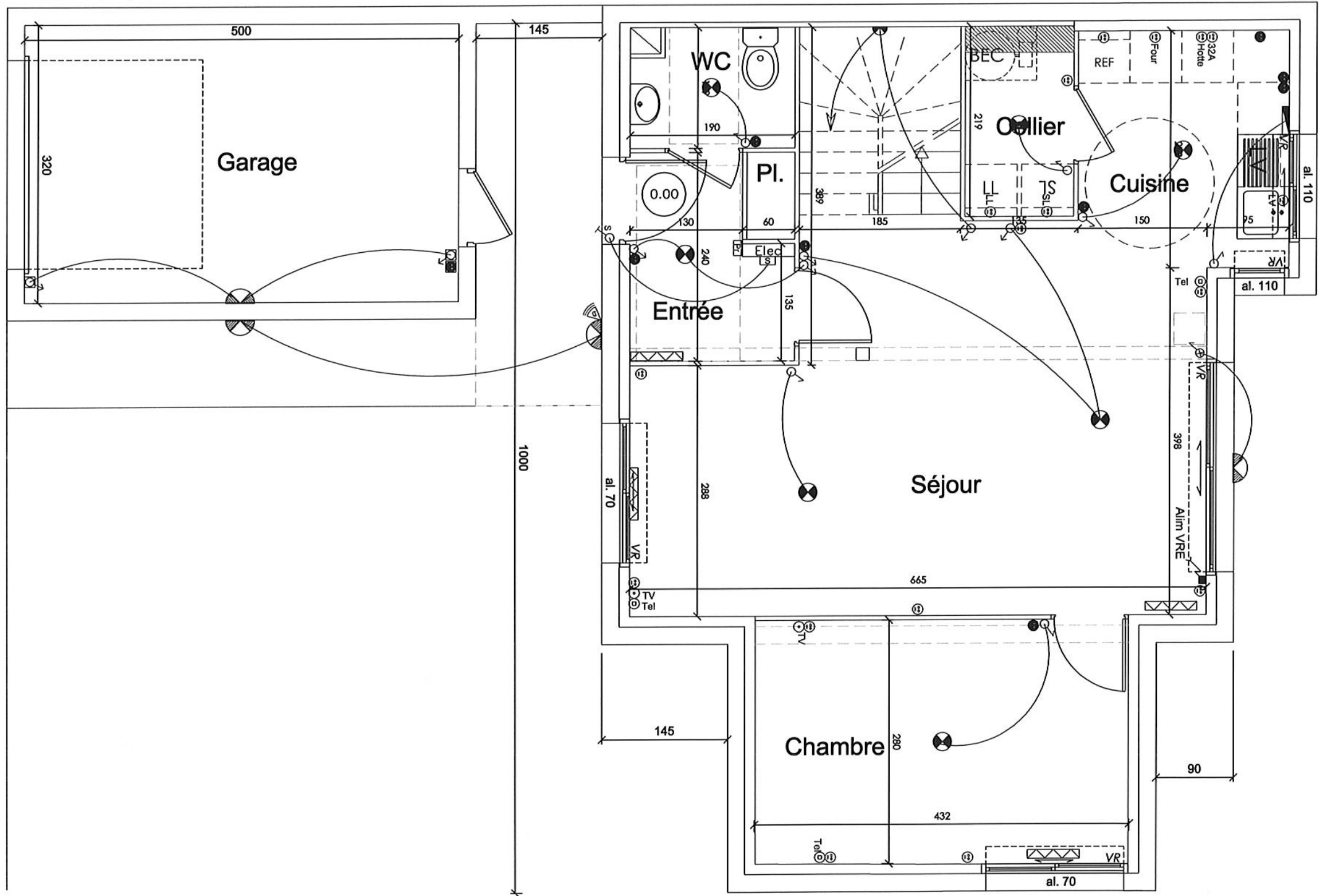
Garage 16 m<sup>2</sup>

Jardin (environ) 201.00 m<sup>2</sup>

20 janvier 2010



Ech : 1/50



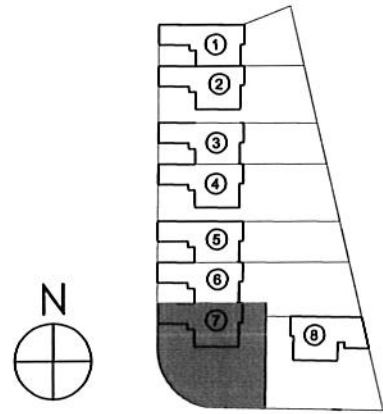
- LV : lave-vaisselle
- LL : Lave-linge
- SL : Sèche linge
- REF : Réfrigérateur
- BEC : Ballon d'eau chaude
- VR : volet roulant
- Pl : placard
- tableau électrique
- hauteur sous plafond : 2,35m

Des modifications mineures ou des aménagements de détails pour des raisons d'ordre technique et administratif pourront être apportés aux plans. Les cotes et surfaces indiquées pourront varier légèrement en fonction des impératifs de la construction. Une différence nominale de 5% par rapport aux dimensions et surfaces indiquées sera considérée comme admissible.



DOMAINE DE CARNAC

Rue de Carnac  
GEVEZE



PLAN DE REPERAGE

Type 5

MAISON 7

SURFACES

Séjour	26.60 m <sup>2</sup>
Cuisine	6.75 m <sup>2</sup>
Entrée	3.75 m <sup>2</sup>
WC	2.60 m <sup>2</sup>
Placard	0.60 m <sup>2</sup>
Cellier	2.70 m <sup>2</sup>
Chambre rdc	12.09 m <sup>2</sup>

Chambre 1	10.40 m <sup>2</sup>
Chambre 2	11.95 m <sup>2</sup>
Chambre 3	10.00 m <sup>2</sup>
Sdb	5.60 m <sup>2</sup>
Dgt	1.90 m <sup>2</sup>

**Total** 94.94 m<sup>2</sup>

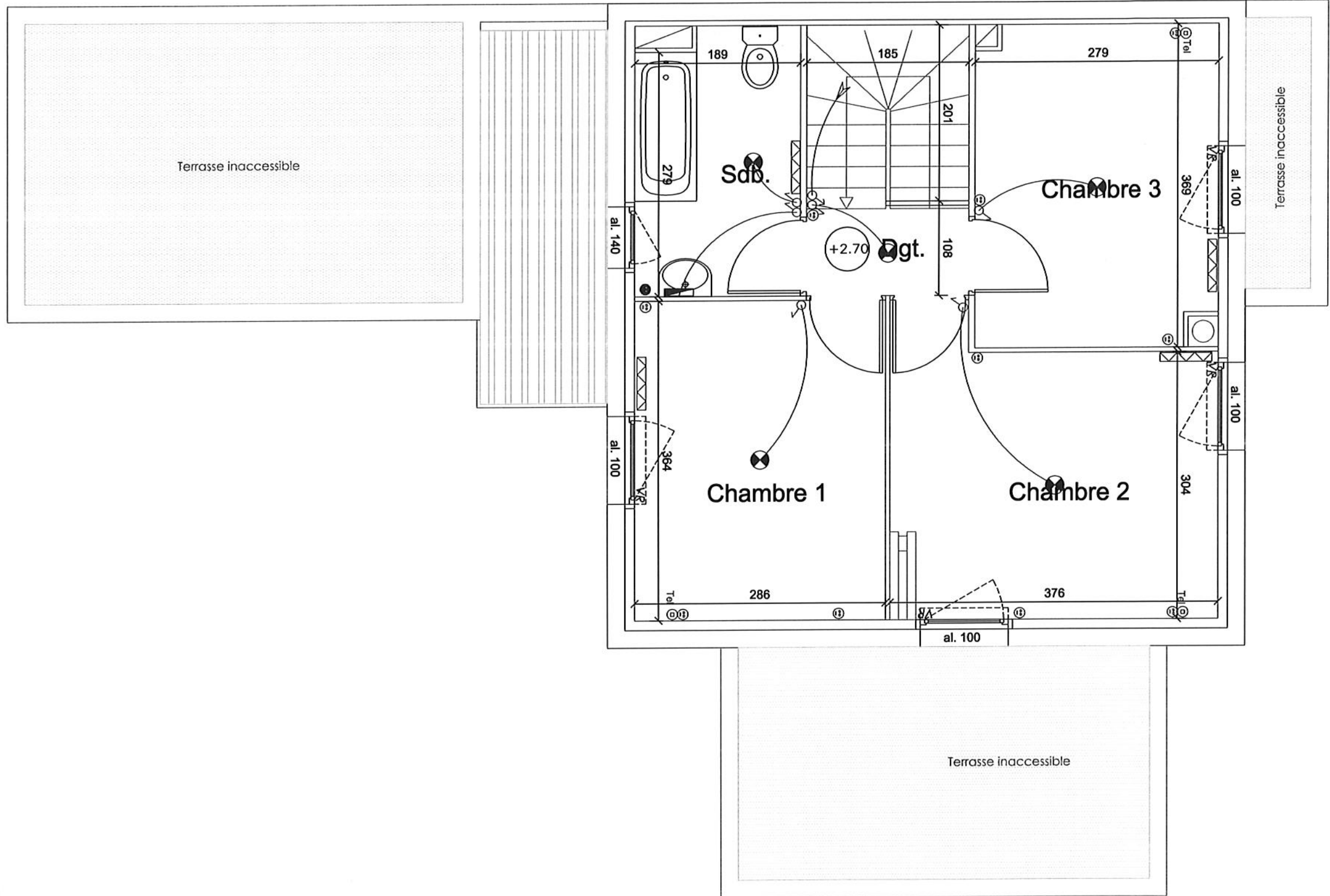
Garage 16 m<sup>2</sup>

Jardin (environ) 201.00 m<sup>2</sup>

20 janvier 2010



Ech : 1/50



- LV : lave-vaisselle
- LL : Lave-linge
- SL : Sèche linge
- REF : Réfrigérateur
- BEC : Ballon d'eau chaude
- VR : volet roulant
- Pl : placard

tableau électrique

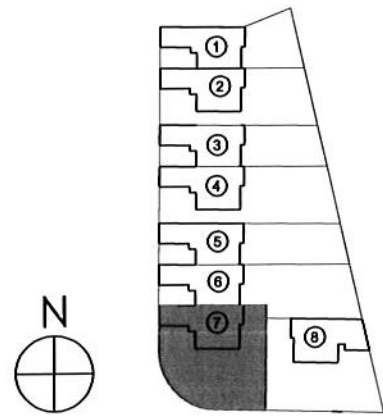
hauteur sous plafond : 2,35m



Des modifications mineures ou des aménagements de détails pour des raisons d'ordre technique et administratif pourront être apportés aux plans. Les cotes et surfaces indiquées pourront varier légèrement en fonction des impératifs de la construction. Une différence nominale de 5% par rapport aux dimensions et surfaces indiquées sera considérée comme admissible.

DOMAINE DE CARNAC

Rue de Carnac  
GEVEZE



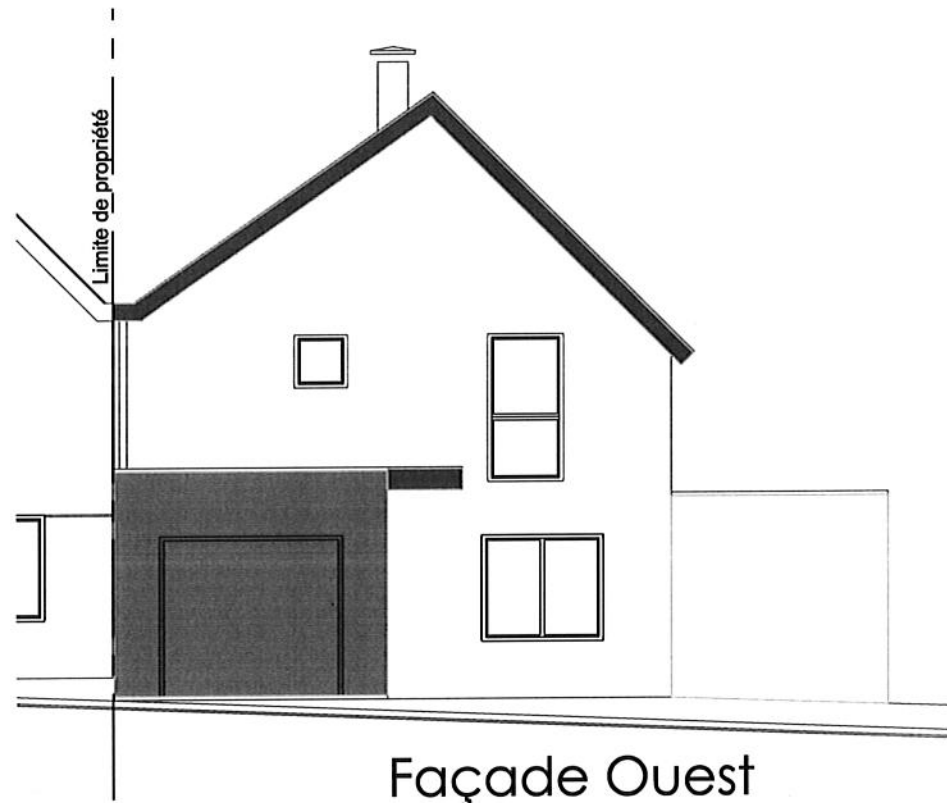
PLAN DE REPERAGE

Type 5

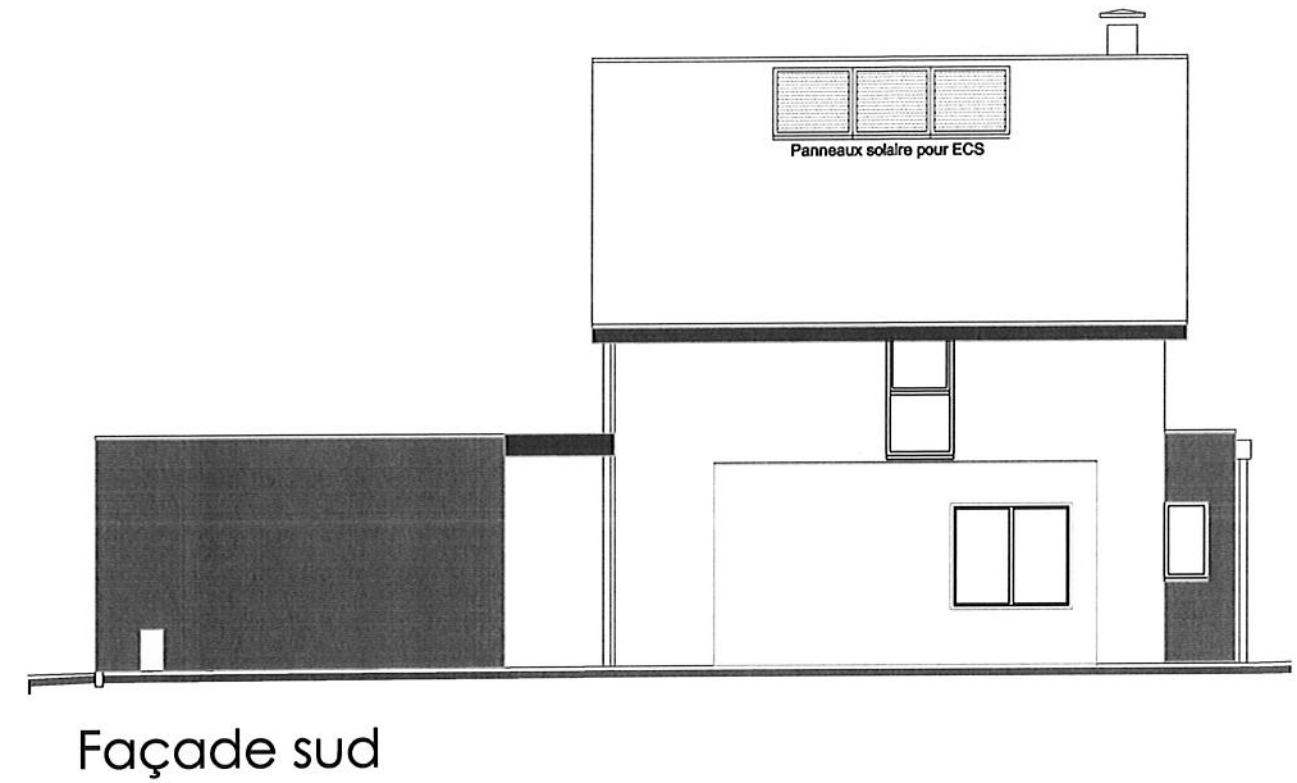
MAISON 7

1 2 3 4 5 m

Ech : 1/100



Façade Ouest



Façade sud



Façade Est

Des modifications mineures ou des aménagements de détails pour des raisons d'ordre technique et administratif pourront être apportés aux plans. Les cotes et surfaces indiquées pourront varier légèrement en fonction des impératifs de la construction. Une différence nominale de 5% par rapport aux dimensions et surfaces indiquées sera considérée comme admissible.