

# NOUVEL R

SCCV Mermoz

17 bd de la Tour d'Auvergne  
35043 Rennes

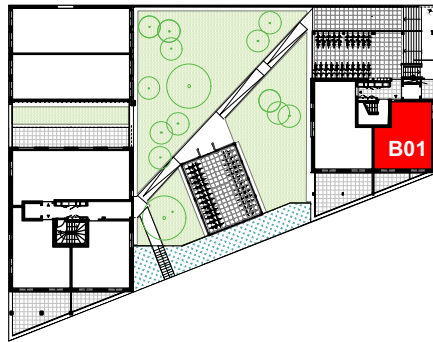
PROMOTEUR



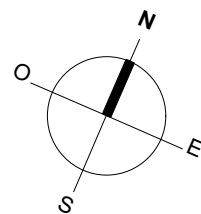
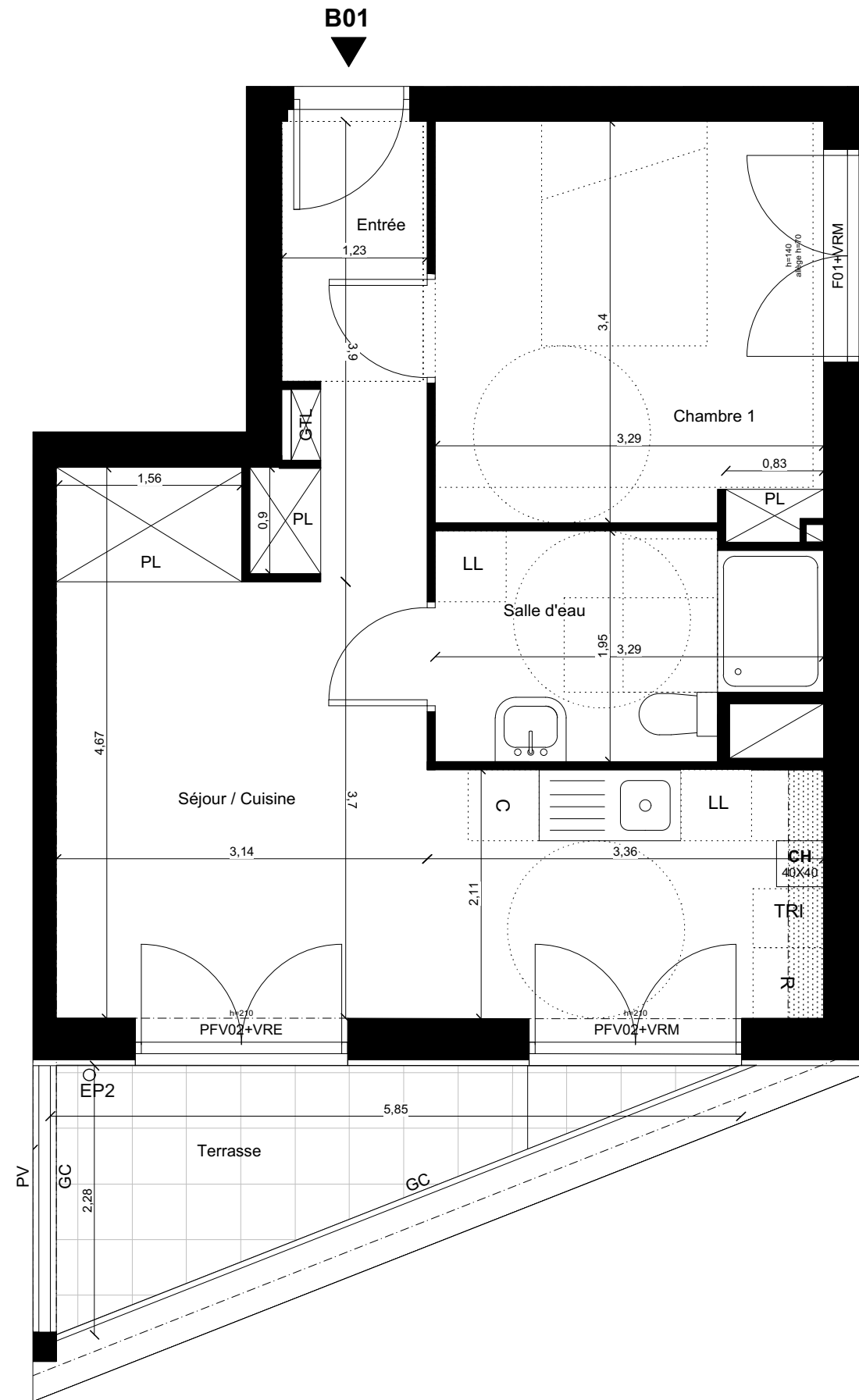
ARCHITECTE



PLAN DE REPERAGE



BAT.	ETAGE	N°
B	RDC	B01
Entrée		4,98 m <sup>2</sup>
Salle d'eau		5,75 m <sup>2</sup>
Chambre 1		11,25 m <sup>2</sup>
Séjour / Cuisine		20,21 m <sup>2</sup>
<b>Total</b>		<b>42,19 m<sup>2</sup></b>
Terrasse		6,60 m <sup>2</sup>



Nota 1 :Le présent plan est établi sur la base du dossier de permis de construire et pourra subir des adaptations dimensionnelles, techniques et d'organisation afin de répondre aux contraintes induites par les études détaillées d'exécution.  
 Nota 2 :Les surfaces des placards sont comprises dans la surface des pièces où ils se situent.  
 Nota 3 :Les poutres, poteaux, soffites, canalisations et faux plafonds n'apparaissent pas systématiquement sur le présent plan. Les surfaces ainsi que l'emplacement des équipements et le mobilier sont mentionnés à titre indicatif. Les plantations éventuelles ne sont pas contractuelles.  
 Nota 4 : L'implantation des meubles évier et autres éléments de cuisine des T3, T4 et T5 de l'opération est indicative, et permet de visualiser le positionnement des arrivées et évacuations d'eau à la livraison du logement.  
 Nota 5 : Des modifications mineures ou des aménagements de détails nécessaires pour des raisons d'ordre technique ou administratif pourront être apportés au plan. Les cotes et surfaces indiquées pourront varier légèrement en fonction des impératifs de construction. La différence maximale de 5 % par rapport aux dimensions et surfaces indiquées sera considérée comme acceptable.

Entrée principale du logement	LL Lave linge	R Réfrigérateur	Arbuste	VRE Volet roulant électrique	Tôle larmée
Tableau électrique	CH Chaudière	PL Placard	Haie	VRM Volet roulant manuel	retombée poutre
Soffite et faux plafonds	C Cuisinière	PFV Porte fenêtre	PV Pare-vue	GC Garde-corps	
Gaine technique	VRM Volet roulant manuel	BT Ballon thermodynamique			

échelle : 1/50

Édité le:  
17/02/2021