



SCCV FOREVILLE
Tour Alma, 5 rue du Bosphore 35200 Rennes

ACCESSION LIBRE

Plans Provisoires indice 1er octobre 2020

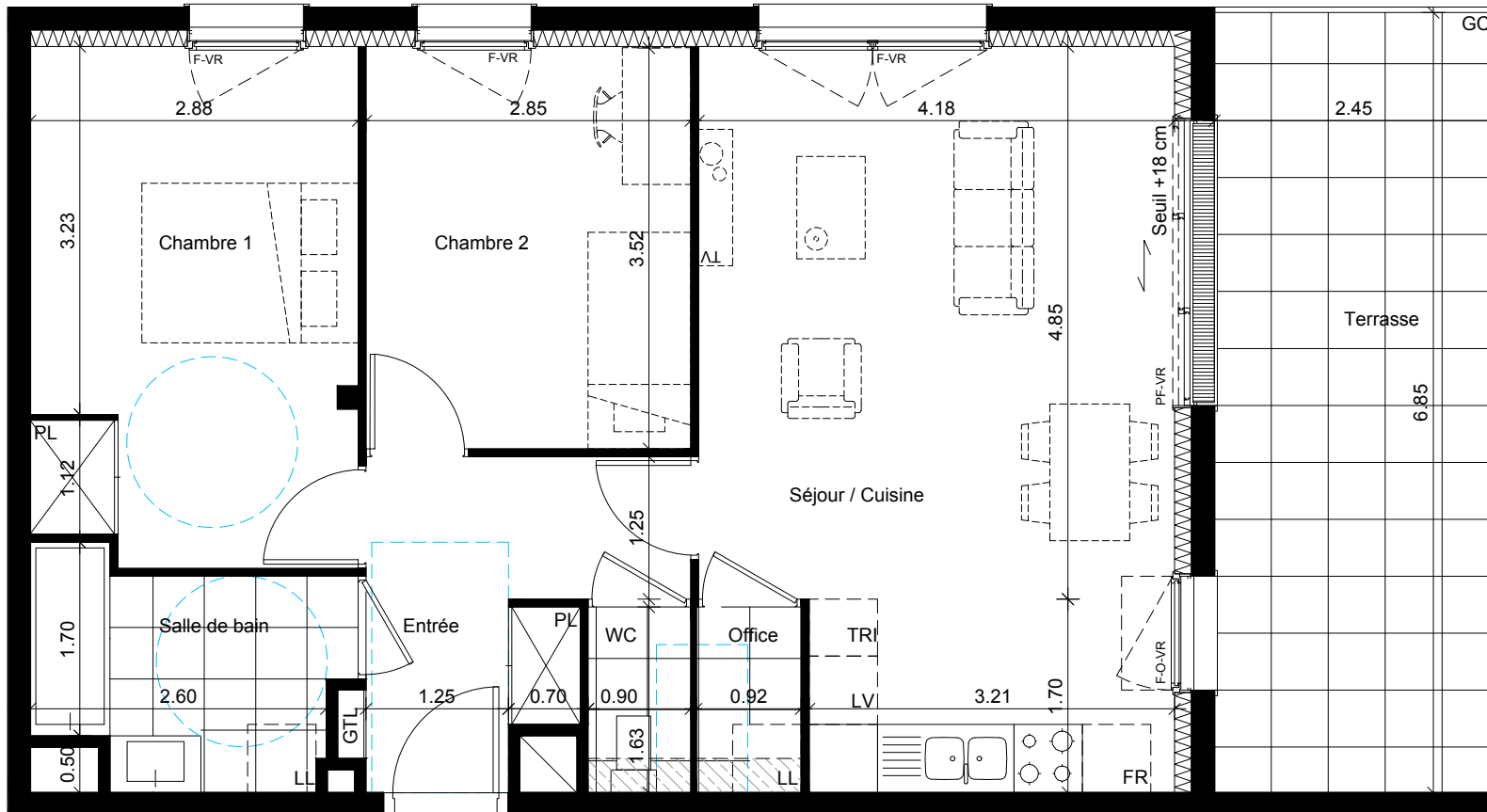
Appartement T3
C22 R+2

Séjour / Cuisine	25.70 m ²
Chambre 1	12.90 m ²
Chambre 2	10.10 m ²
Entrée	6.30 m ²
Salle de bain	5.00 m ²
WC	1.50 m ²
Office	1.50 m ²

TOTAL surface habitable 63.00 m²

Terrasse 16.80 m²

Nota : surfaces par pièces y compris placard



LEGENDE

LV : Lave-Vaisselle LL : Lave-Linge FR : Réfrigérateur TRI : Zone de tri sélectif GC : Garde-Corps GTL : Tableau Electrique Soffite/Faux-plafond/Poutre
F : Fenêtre sur allège PF : Porte-fenêtre O : Oscillo-battant VR : Volet Roulant PL : Placard Placard optionnel (non posé) PMR

Des modifications mineures ou des aménagements de détails nécessaires pour des raisons d'ordre technique ou administratif peuvent être apportés aux plans. En conséquence, une différence maximale de 5% par rapport aux dimensions et de 5% par rapport aux surfaces sera réputée tolérable. Les soffites, faux plafonds retombées et gaines sont susceptibles d'évoluer en situation, en nombre et en dimensions. Les accès aux terrasses et prolongements extérieurs peuvent comporter un surbot ou hauteur de marche à franchir. **Implantation indicative des équipements ménagers et mobiliers, non fournis.**

ECHELLE GRAPHIQUE

