



**SCCV FOREVILLE**  
Tour Alma, 5 rue du Bosphore 35200 Rennes

### ACCESSION AIDEE

Plans Provisoires indice 1er octobre 2020

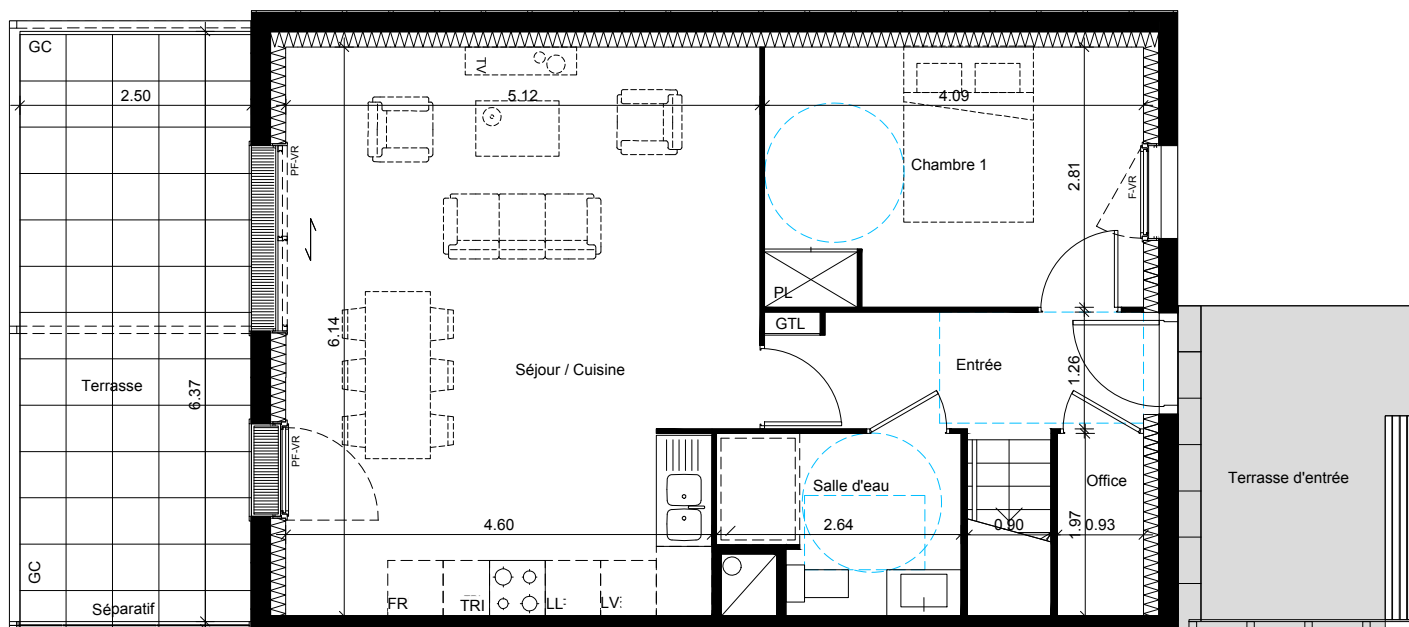
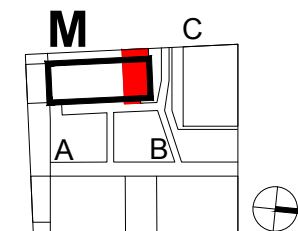
**Appartement T5**  
**M1 - Niveau bas R+1**

Séjour / Cuisine	30.40 m <sup>2</sup>
Chambre 1	11.50 m <sup>2</sup>
Entrée	5.00 m <sup>2</sup>
Salle d'eau	4.60 m <sup>2</sup>
Office	1.30 m <sup>2</sup>
<b>TOTAL R+1</b>	<b>52.80 m<sup>2</sup></b>

Terrasse d'entrée	9.20 m <sup>2</sup>
Terrasse	16.00 m <sup>2</sup>

**TOTAL surface habitable 104.20 m<sup>2</sup>**

*Nota : surfaces par pièces y compris placard*

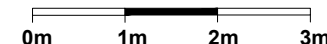


**BAS**

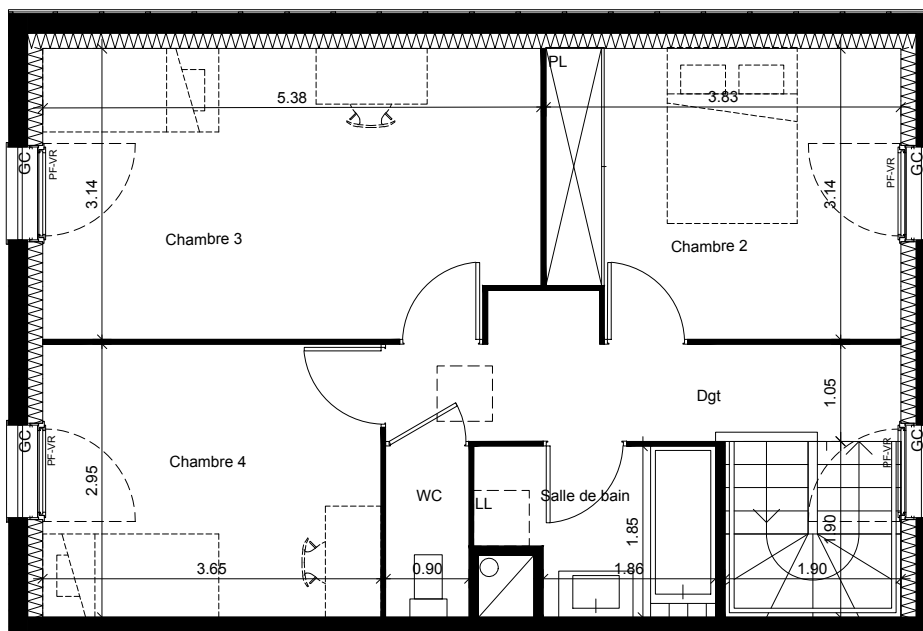
#### LEGENDE

LV : Lave-Vaisselle LL : Lave-Linge FR : Réfrigérateur TRI : Zone de tri sélectif GC : Garde-Corps GTL : Tableau Electrique Soffite/Faux-plafond/Poutre  
F : Fenêtre sur allège PF : Porte-fenêtre O : Oscillo-battant VR : Volet Roulant PL : Placard Placard optionnel (non posé) PMR

#### ECHELLE GRAPHIQUE



Des modifications mineures ou des aménagements de détails nécessaires pour des raisons d'ordre technique ou administratif peuvent être apportés aux plans. En conséquence, une différence maximale de 5% par rapport aux dimensions et de 5% par rapport aux surfaces sera réputée tolérable. Les soffites, faux plafonds retombées et gaines sont susceptibles d'évoluer en situation, en nombre et en dimensions. Les accès aux terrasses et prolongements extérieurs peuvent comporter un surbot ou hauteur de marche à franchir. **Implantation indicative des équipements ménagers et mobiliers, non fournis.**



**HAUT**

**LEGENDE**

LV : Lave-Vaisselle LL : Lave-Linge FR : Réfrigérateur TRI : Zone de tri sélectif GC : Garde-Corps GTL : Tableau Electrique Soffite/Faux-plafond/Poutre  
 F : Fenêtre sur allège PF : Porte-fenêtre O : Oscillo-battant VR : Volet Roulant PL : Placard Placard optionnel (non posé) PMR

Des modifications mineures ou des aménagements de détails nécessaires pour des raisons d'ordre technique ou administratif peuvent être apportés aux plans. En conséquence, une différence maximale de 5% par rapport aux dimensions et de 5% par rapport aux surfaces sera réputée tolérable. Les soffites, faux plafonds retombées et gaines sont susceptibles d'évoluer en situation, en nombre et en dimensions. Les accès aux terrasses et prolongements extérieurs peuvent comporter un surbot ou hauteur de marche à franchir. **Implantation indicative des équipements ménagers et mobiliers, non fournis.**

**ECHELLE GRAPHIQUE**



Tour Alma, 5 rue du Bosphore  
 35200 Rennes  
 Tél : 02 99 32 39 39



17 bvd de la Tour d'Auvergne  
 CS34326 35043 Rennes Cedex  
 Tél : 02 39 35 01 35

**SCCV FOREVILLE**  
 Tour Alma, 5 rue du Bosphore 35200 Rennes



**ACCESSION AIDEE**

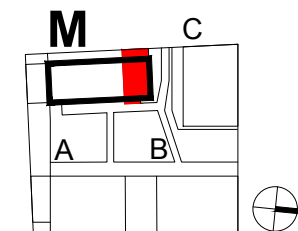
Plans Provisoires indice 1er octobre 2020

**Appartement T5**  
**M1 - Niveau haut R+2**

Chambre 2	11.60 m <sup>2</sup>
Chambre 3	16.50 m <sup>2</sup>
Chambre 4	10.80 m <sup>2</sup>
Salle de bain	4.20 m <sup>2</sup>
WC	1.70 m <sup>2</sup>
Dgt	6.50 m <sup>2</sup>
<b>TOTAL R+2</b>	<b>51.40 m<sup>2</sup></b>

**TOTAL surface habitable 104.20 m<sup>2</sup>**

*Nota : surfaces par pièces y compris placard*



ANNE-FRANÇOISE JUMEAU ARCHITECTES



4, passage de la Fonderie, 75011 Paris