



**SCCV FOREVILLE**  
Tour Alma, 5 rue du Bosphore 35200 Rennes

**ACCESSION AIDEE**

Plans Provisoires indice 1er octobre 2020

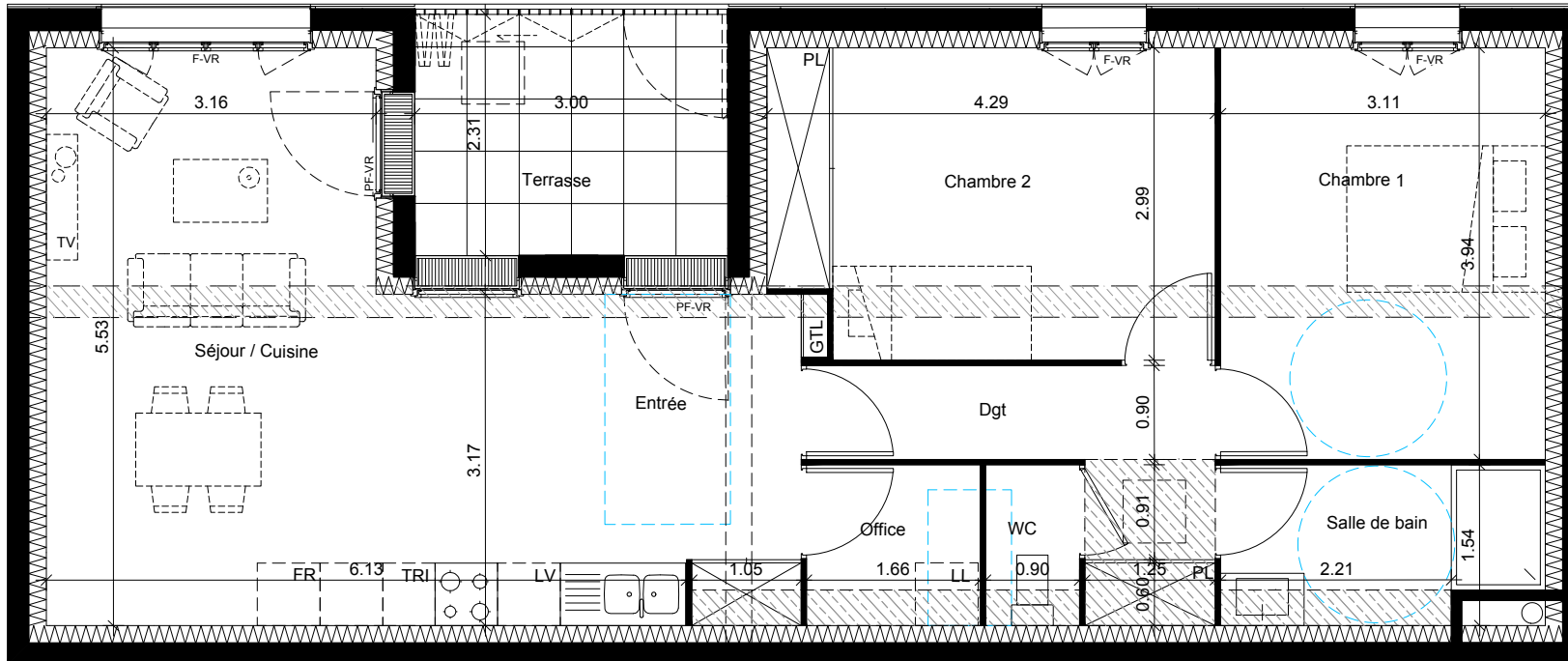
**Appartement T3**  
**M5 RDC**

Séjour / Cuisine	30.30 m <sup>2</sup>
Chambre 1	12.30 m <sup>2</sup>
Chambre 2	12.40 m <sup>2</sup>
Dgt	5.50 m <sup>2</sup>
Salle de bain	4.50 m <sup>2</sup>
WC	1.40 m <sup>2</sup>
Office	2.60 m <sup>2</sup>

**TOTAL surface habitable 69.00 m<sup>2</sup>**

Terrasse 6.90 m<sup>2</sup>

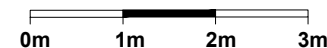
*Nota : surfaces par pièces y compris placard*



**LEGENDE**

LV : Lave-Vaisselle LL : Lave-Linge FR : Réfrigérateur TRI : Zone de tri sélectif GC : Garde-Corps GTL : Tableau Electrique Soffite/Faux-plafond/Poutre  
F : Fenêtre sur allège PF : Porte-fenêtre O : Oscillo-battant VR : Volet Roulant PL : Placard Placard optionnel (non posé) PMR

**ECHELLE GRAPHIQUE**



Des modifications mineures ou des aménagements de détails nécessaires pour des raisons d'ordre technique ou administratif peuvent être apportés aux plans. En conséquence, une différence maximale de 5% par rapport aux dimensions et de 5% par rapport aux surfaces sera réputée tolérable. Les soffites, faux plafonds retombées et gaines sont susceptibles d'évoluer en situation, en nombre et en dimensions. Les accès aux terrasses et prolongements extérieurs peuvent comporter un surbot ou hauteur de marche à franchir. **Implantation indicative des équipements ménagers et mobiliers, non fournis.**

